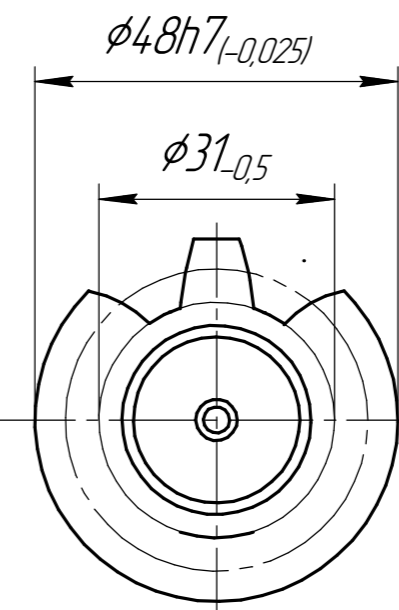
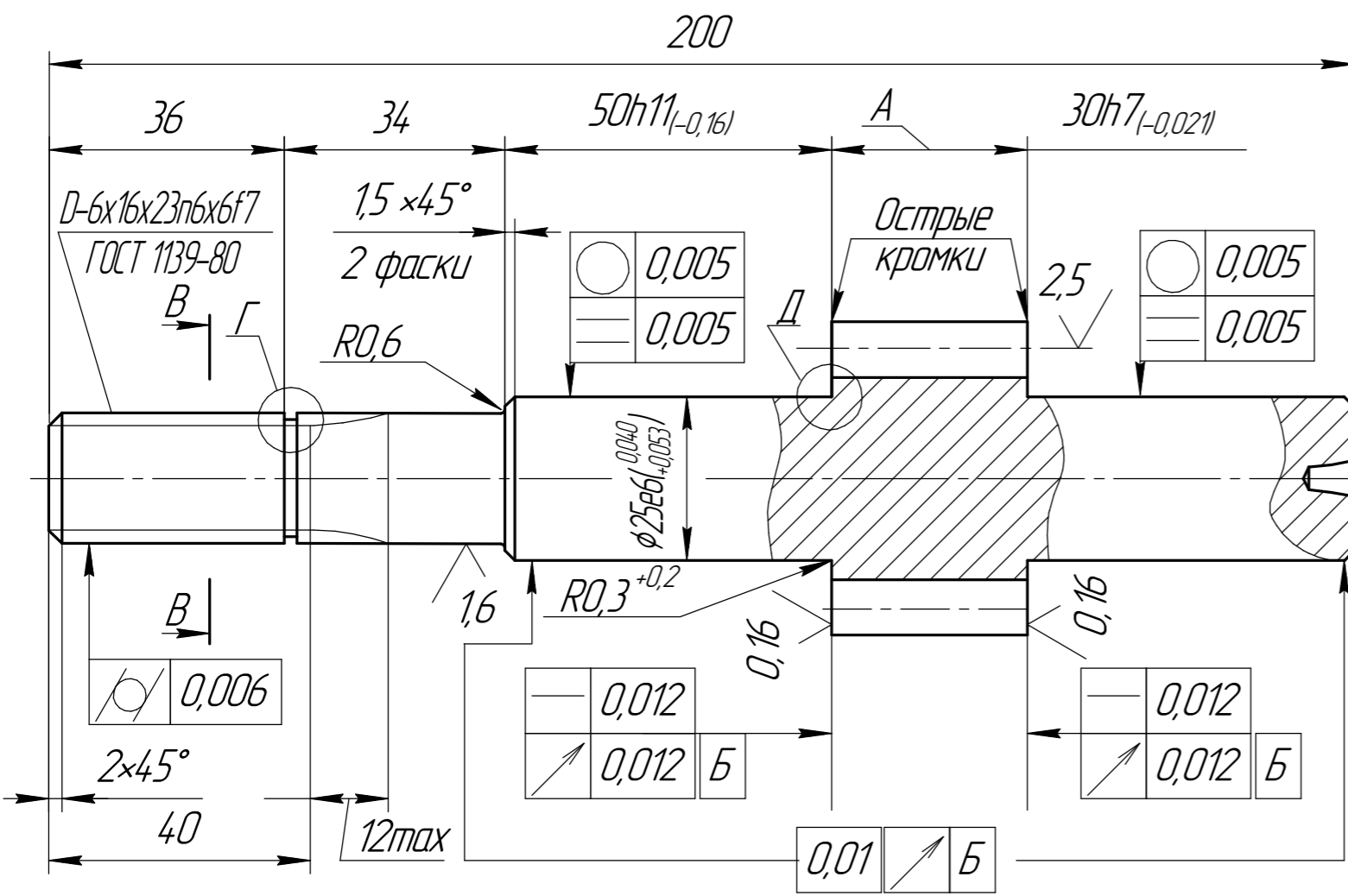


Rz80 ✓ (✓)

Перв. примен.  
Справ. №

Подп. и дата  
Изм. № дораб.  
Взам. инв. №  
Подп. и дата  
Изм. № подл.

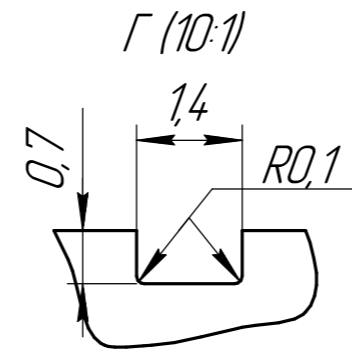
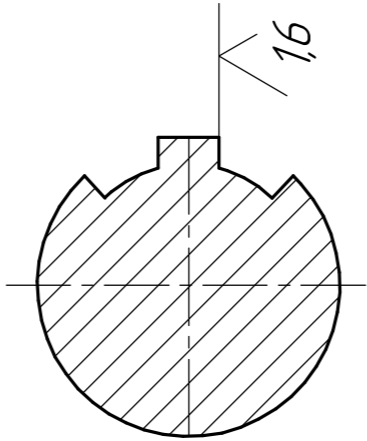
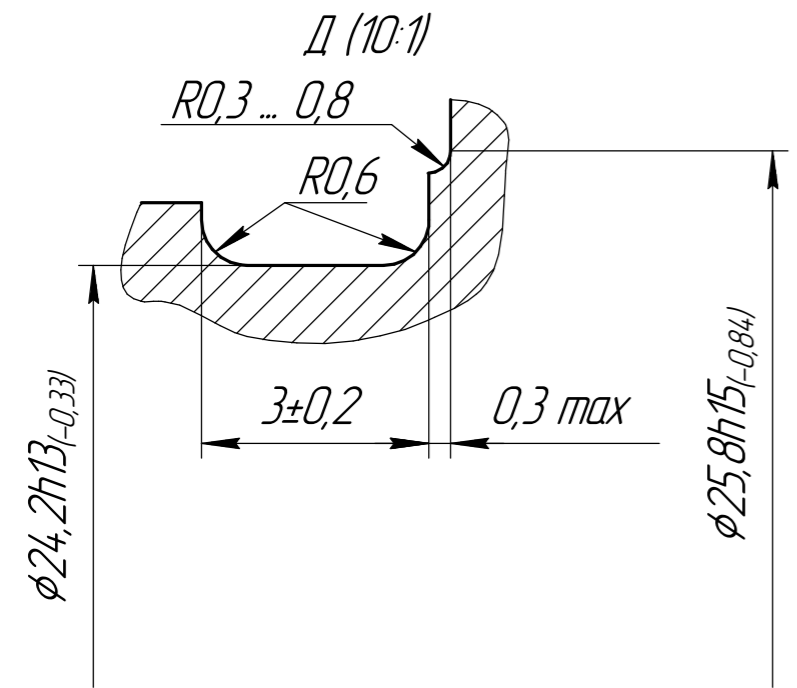


Модуль	<i>m</i>	4
Число зубьев	<i>z</i>	9
Угол наклона	$\beta$	0
Направление линии зуба	-	-
Исходный контур	-	ГОСТ 3755-81
Коэффициент смещения	<i>x</i>	0
Степень точности по ГОСТ 1643-81	-	11-10-9-560d
Длина общей нормали	<i>W</i>	18,22 <sub>-0,07</sub>
Делительный диаметр	<i>d</i>	40
Диаметр основной окружности	<i>d<sub>b</sub></i>	33,828
Радиус кривизны активного профиля зуба в нижней точке	<i>R<sub>p</sub></i>	1,5

2 отв. центр. R5  
ГОСТ 14034-74  
Ось центров  
Б

1. Цементировать:  $h0,7 \dots 1,3$  мм; 56 ... 62 HRC, сердцевина 28 ... 44 HRC.
2. H14;  $h14; \pm \frac{IT14}{2}$ .
3. Допускается рассверловка центровых отверстий до 6 мм
4. Кромки по профилям эвольвенты и впадин зуба скруглить  $R 0,05 \dots 0,10$  мм.
5. \* Размер обеспеч. инстр.
6. Детали разбить на 4 группы по размеру А:
 

I. 30,040 ... 30,035 мм.	III. 30,030 ... 30,025 мм.
II. 30,035 ... 30,030 мм.	IV. 30,025 ... 30,020 мм.
7. Клеймить знак, удостоверяющий качество изделия, с указанием группы по размеру А.



Изм.	Лист	№ докум.	Подп.	Дата	Лит.	Масса	Масштаб
Разраб.					к	0,6	1:1
Проб.					Лист	Листов	1
Т.контр.					Сталь 18ХГТ ГОСТ 4543-71		
Н.контр.					ЮУрГУ		
Утв.					Кафедра ГИГПС		
					Формат А3		

Копировал