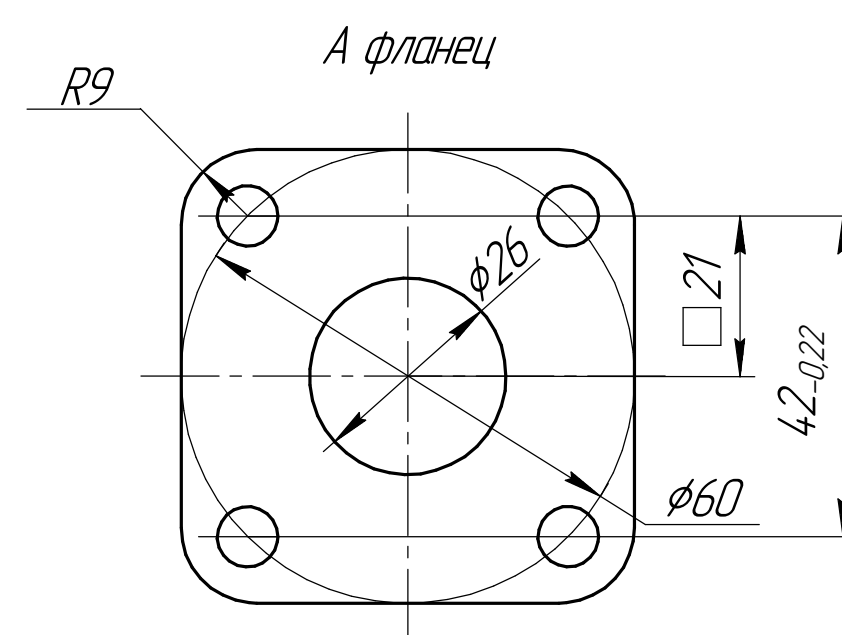
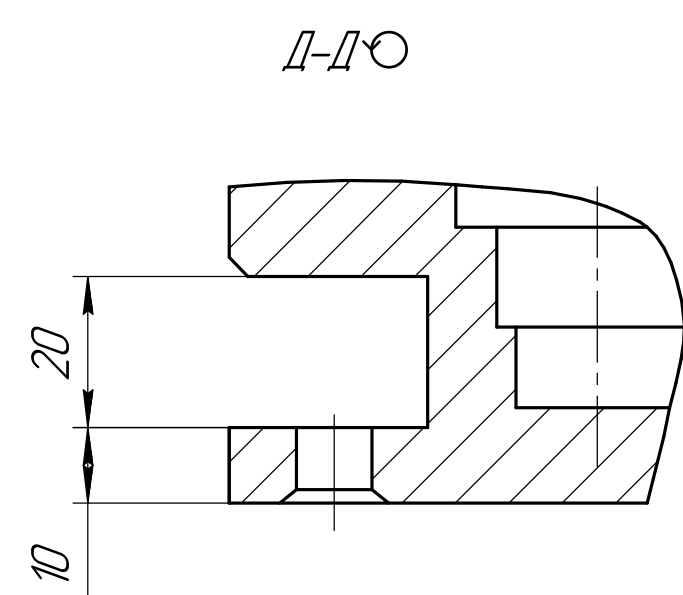
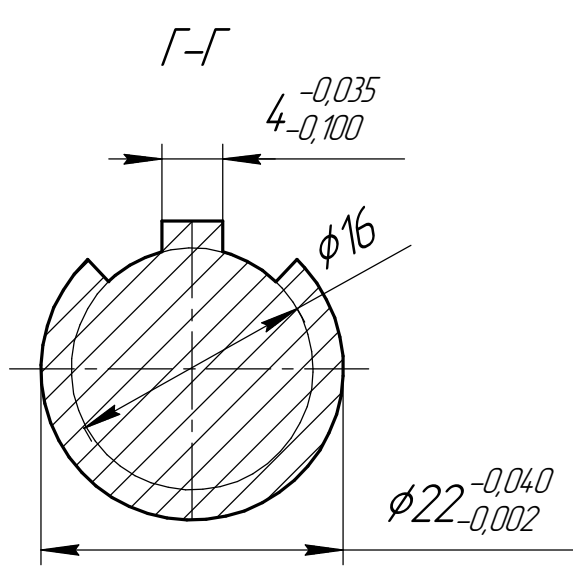


Техническая характеристика  
Рабочий объем - 84 см<sup>3</sup>



1. На данном чертеже показан насос левого вращения (вращение приводного вала против часовой стрелки со стороны привода).
2. После сборки и передарки согласно ИО-07-70 насос обкатать в соответствии с программой и методикой испытаний ПМ 113 I-73.
3. Смещение контуров корпуса (поз. 1) и крышки (поз. 6) не более 1 мм.
4. Насос собирать из ведомой и ведущей шестерен одной размерной группы.
5. Отклонение размеров по диагонали между осями двух лобовых и четырех отв. не более ±0,3 мм (допуск зависимый).

Изм.	Лист	№ док.	Подп.	Дата	Лит	Масса	Масштаб
Разраб.					К		1:1
Проб.					Лист	Листов	1
Т.контр.							
Н.контр.							
Утв.							

Насос шестеренный  
сборочный чертеж

Копирайвал  
Формат А1

Лист 1 из 1  
Справ. №  
Лист 1 из 1  
Всего листов №  
Лист 1 из 1  
Лист 1 из 1